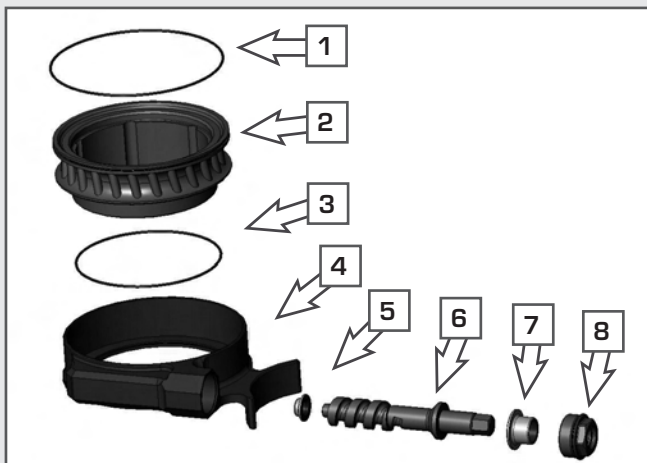




MONTAGEANLEITUNG PRELOAD ADJUSTER XTRIG RACING TECHNOLOGY



Lieferumfang:

1. Abdichtungsring oben
2. Verstellmutter
3. Abdichtungsring unten
4. Preload Adjuster Gehäuse
5. Schneckenlager hinten
6. Antriebsschnecke
7. Schneckenlager vorn
8. Mutter Schneckenlagerung

Danke, daß Sie sich für XTRIG racing technology entschieden haben.

Alle unsere Produkte wurden nach den höchsten Standards entwickelt und gefertigt, unter Verwendung der besten verfügbaren Materialien. XTRIG racing technology ist rennerprobt und gewährleistet ultimative Performance.

XTRIG kann nicht verantwortlich gemacht werden für falsche Montage oder Verwendung dieses Produktes.

Bitte befolgen Sie die Montageanleitung.

Wenn bei der Montage Unklarheiten auftreten, wenden Sie sich bitte an eine Fachwerkstätte. Danke.

Anleitung Montage XTRIG Preload Adjuster

Diese Anleitung kann in einzelnen Details modellabhängige Abweichungen haben. Grundlegend soll der Einbau und die Handhabung des Preload Adjusters beschrieben werden.

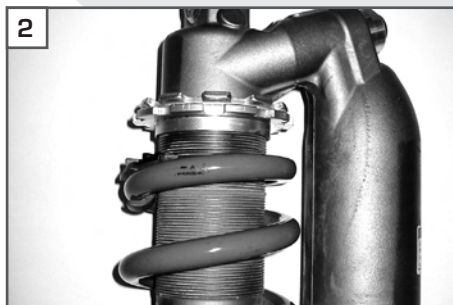
Vorbereitungen:

Bauen Sie das Federbein (Stoßdämpfer) Ihres Motorrades aus. Federbein reinigen.

Demontage der Fahrwerksfeder und Montage des XTRIG Preload Adjuster:



Lösen Sie die Konterung der Vorspannringe mit geeignetem Werkzeug.



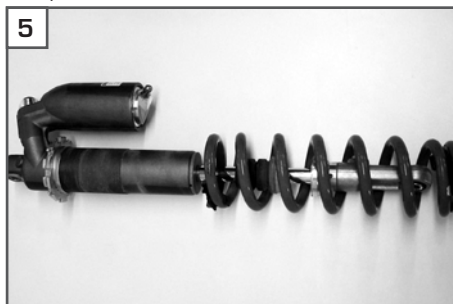
Lösen Sie die Vorspannringe und drehen diese bis zum Ende des Gewindes am Federbein um die Fahrwerksfeder maximal zu entspannen.



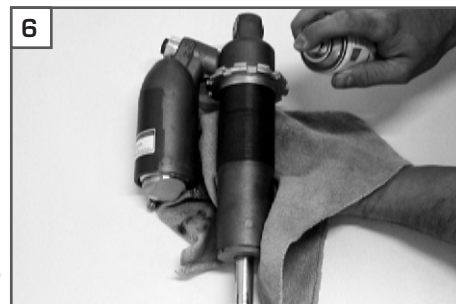
Schieben Sie die Feder ganz nach oben und drücken Sie den Anschlaggummi mit einem Schraubendreher etwas zurück.



Anschließend entfernen Sie das Federteller des Federbeins. (Modellabhängige Unterschiede möglich)

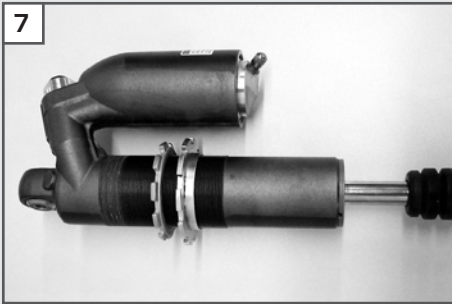


Entfernen Sie die Feder vom Federbein.



WICHTIG: Reinigen Sie das Gewinde des Federbeins gründlich und prüfen Sie das Gewinde auf eventuelle Beschädigungen. Defekte Gewinde instand setzen!

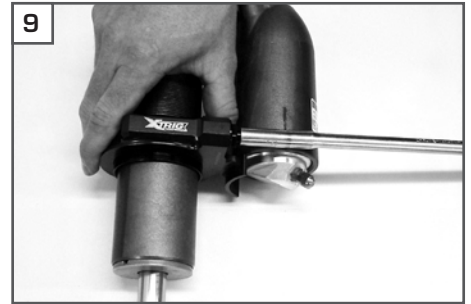
racing technology



7 Entfernen Sie die serienmäßigen Vorspannringe.



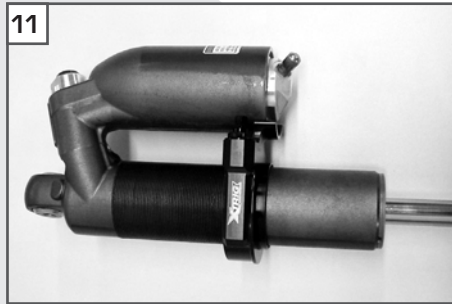
8 Führen Sie den Xtrig Preload Adjuster auf das Federbein auf.



9 Halten Sie den Preload Adjuster mit einer Hand fest und drehen Sie den Preload Adjuster gegen den Uhrzeigersinn mit einem 8mm T-Schlüssel auf das Gewinde. Achten Sie dabei, dass das Gewinde nicht verkantet.



10 Achten Sie darauf, dass die Abstützung des Preload Adjusters in der richtigen Position ist. Vermeiden Sie, dass die Abstützung durch eine unkorrekte Position blockiert wird. Dies kann zu Schäden am Gewinde führen.



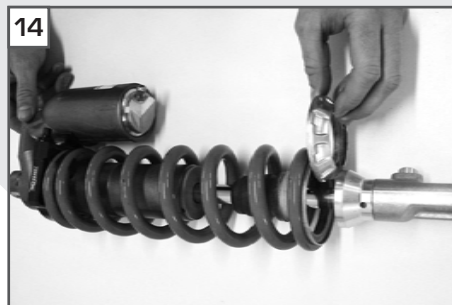
11 Drehen Sie mindestens bis zur Hälfte der Abstützung des Preload Adjusters und kontrollieren Sie dabei die korrekte Position.



12 Ab Mitte der Abstützung können Sie anstatt des 8mm T-Schlüssel auch mit einem Akkuschauber oder der gleichen den Preload Adjuster drehen um das aufdrehen des Preload Adjusters zu beschleunigen.



13 Achten Sie darauf, dass der Preload Adjuster nicht komplett bis zum Ende des Gewinde aufgeschraubt wird. Dies kann zu Beschädigungen des Gewindes führen.



14 Führen Sie die Feder auf das Federbein auf und setzen Sie das Federteller ein.



15 Spannen sie die Feder durch den Xtrig Preload Adjuster vor und achten dabei auf die korrekte Position des Federtellers.



16 Um Ihnen die Einstellung zu erleichtern kleben Sie den Aufkleber mit der Skala auf den Ausgleichsbehälter.

Abschließende Arbeiten:

Bauen Sie das Federbein in Ihr Motorrad ein und stellen Sie nun bequem die Federvorspannung von außen mit einem 8mm T-Schlüssel ein.

Hinweis!

Das Übersetzungsverhältnis des Preload Adjuster beträgt 1:24. Dies bedeutet: Um die Vorspannung der Fahrwerksfeder um eine Umdrehung zu verändern, sind 24 Umdrehungen am 8mm T-Schlüssel notwendig.

racing technology